

SNOWFARMING



Schneedepots mit Steinbacher

[SCHNEESICHER IST SICHER]

**EINZIGARTIG
&
BEWÄHRT**

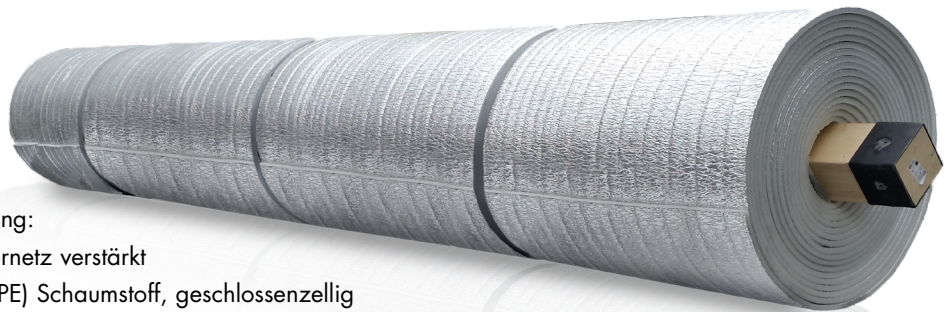
Schneedepot-Matten

Die Schneedepot-Matte wurde speziell für die Einlagerung von Altschnee - dem Snowfarming, entwickelt. Sie besteht aus 3 funktionalen Lagen, ist wasserundurchlässig, flexibel und widerstandsfähig. Die Matten werden auf 6,5 m langen Kant-Leimhölzern aufgewickelt, wodurch eine rasche Verlegung aber auch einfache Aufbewahrung über den Winter ermöglicht wird. Mit unserem bewährten Konzept der Schneekonservierung sind Sie auf der sicheren Seite!

MATERIAL UND FORMAT

extrudierter Polyethylen-Schaumstoff,
geschlossen zellig mit beidseitiger Kaschierung:

- Oberseite Aluminium-kaschiert, mit Gitternetz verstärkt
- 16 mm dicker, extrudierter Polyethylen (PE) Schaumstoff, geschlossen zellig
- Unterseite EVA-Folie kaschiert
- Format: Länge: 30 lfm; Breite: 6 m
- aufgewickelt auf Kant-Leimholz (Format von 650 x 16 x 16 cm)



PRODUKTEIGENSCHAFTEN



gute Dämmwirkung



gute Begehbarkeit



wasserabweisend



vollflächiger Schutz

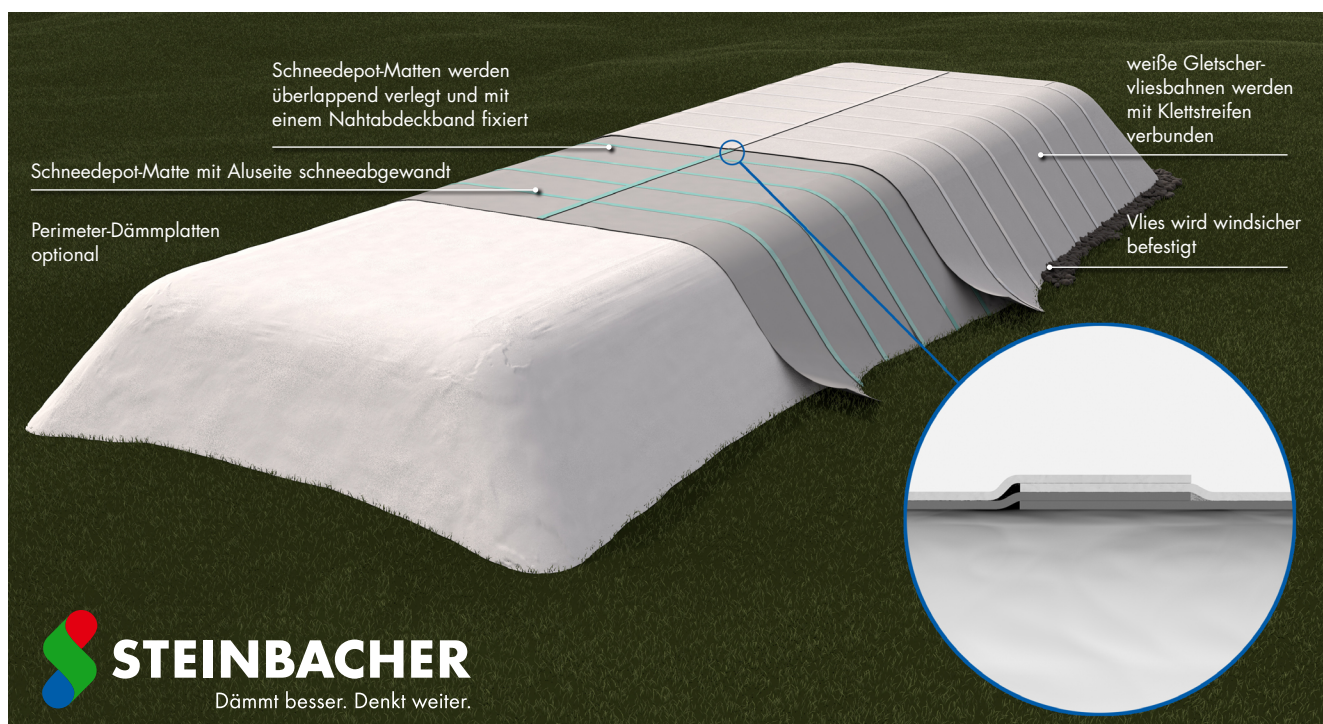


schützt Altschnee vor
Witterungseinflüssen (Wind, Regen,...)



platzsparende Lagerung

SO IST IHR SAISONSTART SICHER!

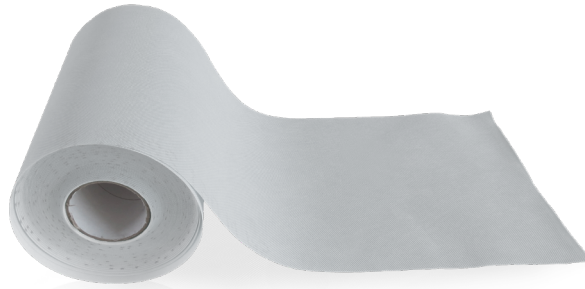


ZUBEHÖR

Nahtabdeckband sk

vollflächig selbstklebend

ROLLENLÄNGE: 20 lfm



Gletschervliesbahn

eigenständiger Bezug

Klettstreifen

zur Verbindung der

Vliesbahnen;

eigenständiger Bezug

VERLEGUNG



Abrollen der Schneedeput-Matten vom Kant-Leimholz und überlappendes Auflegen der Schneedeput-Matten – Aluseite außen (schneeabgewandt)



Zum Fixieren Schneedeput-Matten mit Nahtabdeckband zusammenkleben



Überdecken des gesamten Schneedeputs mit Gletschervliesbahnen + Fixieren des Vlieses mit Klettstreifen + Eingraben des Vliesendes am Boden zur besseren Fixierung. Ihr Schneedeput ist fertig.

WARUM SCHNEEDEPOTS MIT STEINBACHER

Ihre Vorteile auf einen Blick:



Sicherheit für den Saisonstart – Unabhängigkeit von Witterungsbedingungen zum Winter-/Saisonbeginn



Geringster Schneeschwund mit den eigens entwickelten Schneepot-Matten von Steinbacher (abhängig von Exposition und äußeren Bedingungen)



Wirtschaftlichkeit – Die Schneepot-Matten ermöglichen eine einfache sowie schnelle Verlegung und sind mehrere Saisonen einsetzbar



Nachhaltigkeit – Ressourcenschonung und Energieeinsparung

Zählen Sie auf die einzigartigen Produkte und das bewährte Know-How von Steinbacher! Bestens geeignet für den rechtzeitigen Betriebsstart Ihres Übungslifts.

Weitere Informationen
unter www.steinbacher.at/schneedepots



Kontakt Verkauf:
Christian Plank
T +43/664/8161447
plank.christian@steinbacher.at



Kontakt Produktmanagement:
Ing. Daniel Hofmann
T +43/5352/700-1610
hofmann.daniel@steinbacher.at

**WIR BERATEN
SIE GERNE!**

Technik-, Produkt-, und Modelländerungen sowie Irrtümer vorbehalten. Mit Erscheinen einer neuen Ausgabe verliert diese technische Information ihre Gültigkeit. · 05/2026



 **STEINBACHER**
Dämmt besser. Denkt weiter.